

VIGILÂNCIA AMBIENTAL EM SAÚDE

VISTORIA ZOOSANITÁRIA

ZOONOSES

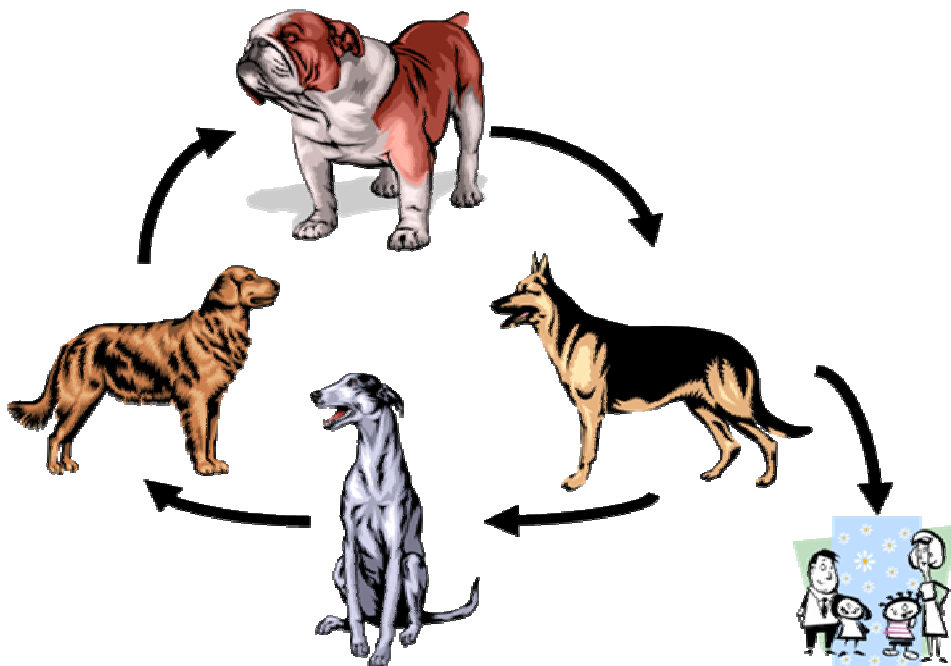
Classificação:

Mais de 200 doenças transmissíveis enquadram-se na definição de zoonoses proposta pela Organização Mundial de Saúde. Desta forma para facilitar o estudo deste grupo de doenças diversas classificações tem sido propostas:

1) Classificação das zoonoses segundo o sentido da transmissão:

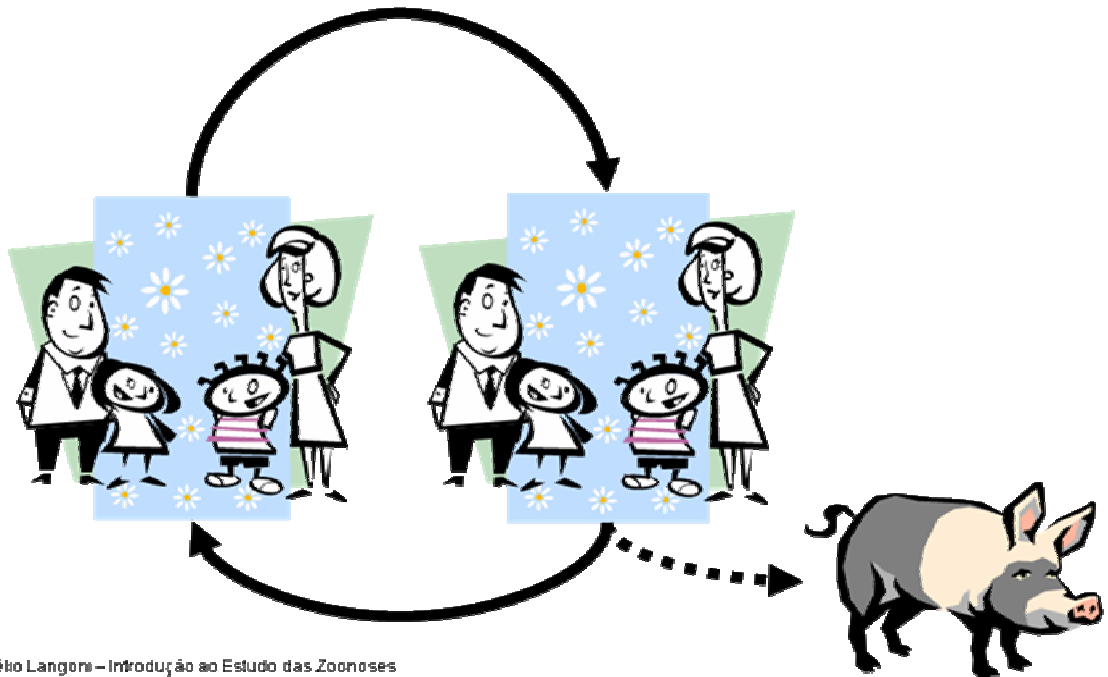
ANTROPOZOONOSE

Agentes de doenças que são perpetuados pela transmissão entre animais porém que podem eventualmente acometer seres humanos. Ex: Raiva.



ZOOANTROPOZOONOSE

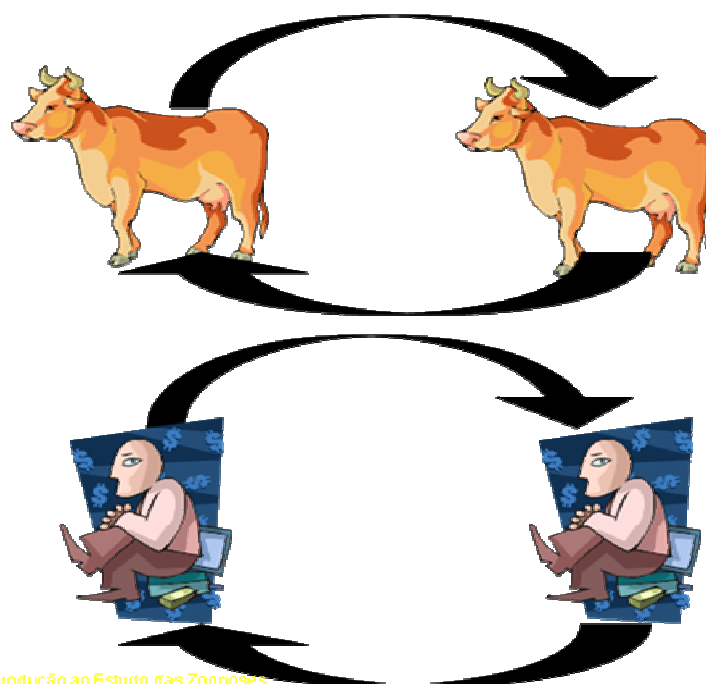
Agentes de doenças que são perpetuados pela transmissão entre seres humanos porém que podem eventualmente acometer animais. Ex: Tuberculose em animais pelo *Mycobacterium tuberculosis*, bacilo do tipo humano.



Fonte: Apres Prof. Tit. Hélio Langoni – Introdução ao Estudo das Zoonoses

ANFIXENOSE

Agentes de doenças que se transmitem com igual intensidade entre animais, entre os seres humanos e também entre animais e seres humanos. Ex: Estafilococose.



Fonte: Apres Prof. Tit. Hélio Langoni – Introdução ao Estudo das Zoonoses

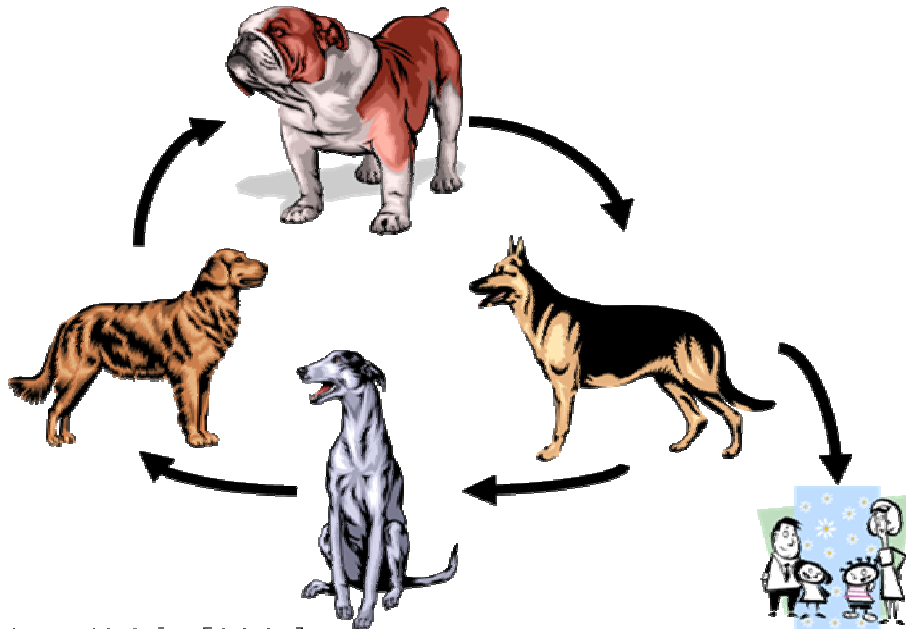
2) Classificação das zoonoses segundo os ciclos de manutenção do agente etiológico

Classificação	Definição	Exemplo		
Zoonoses diretas:	o agente pode persistir com passagens sucessivas por uma única espécie de animal vertebrado .	Raiva canina.		
Ciclozoonoses:	o agente necessita obrigatoriamente passar por duas espécies distintas de animais vertebrados para que o seu ciclo se complete.	Complexo Equinococose-Hidatidose. Dentre as ciclozoonoses são consideradas		
		<table border="1"> <thead> <tr> <th>Euzoonoses</th> <th>Parazoonoses</th> </tr> </thead> <tbody> <tr> <td>as doenças em que o ciclo biológico completo do agente etiológico necessita obrigatoriamente da passagem por seres humanos e animais, exemplo Complexo Teniase-Cisticercose.</td> <td>as doenças em que o ciclo biológico pode se completar com dois animais vertebrados, porém, que eventualmente podem atingir seres humanos, exemplo Complexo Equinococose-hidatidose.</td> </tr> </tbody> </table>	Euzoonoses	Parazoonoses
Euzoonoses	Parazoonoses			
as doenças em que o ciclo biológico completo do agente etiológico necessita obrigatoriamente da passagem por seres humanos e animais, exemplo Complexo Teniase-Cisticercose.	as doenças em que o ciclo biológico pode se completar com dois animais vertebrados, porém, que eventualmente podem atingir seres humanos, exemplo Complexo Equinococose-hidatidose.			
Metazoonoses:	o agente necessita passar por hospedeiro invertebrado para que o seu ciclo se complete.	Febre Maculosa; Encefalite Eqüina Americana; Doença de Chagas, Leishmanioses.		
Saprozoonose:	o agente necessita passar por transformações que ocorrem no ambiente externo em ausência de parasitismo.	Toxoplasmose, Toxocariase.		

ZOONOSE DIRETA

Quando o agente não se altera ao passar de um hospedeiro para o outro e precisa de apenas um hospedeiro para completar o seu ciclo.

Ex: raiva

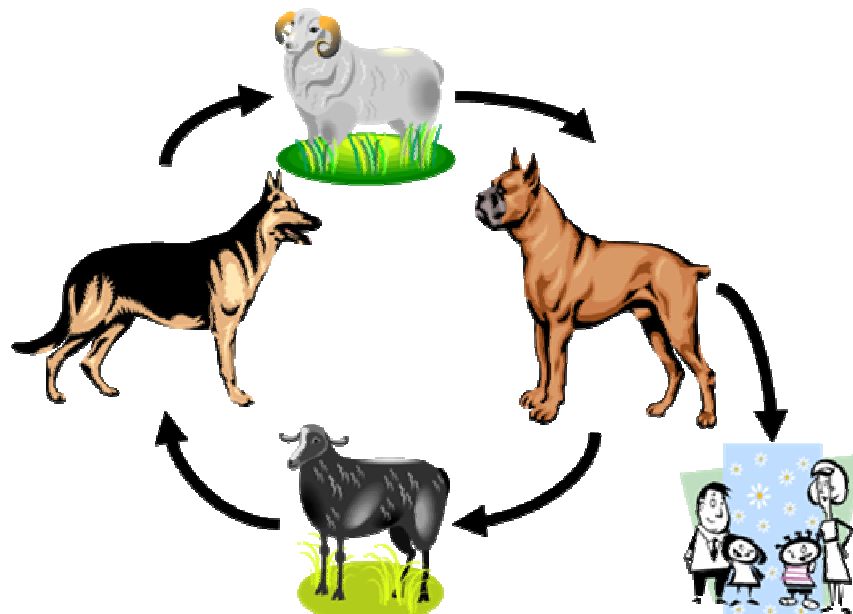


Fonte: Após Prof. Tt. Hélio Langoni – Introdução ao Estudo das Zoonoses

CICLOZOONOSE

Quando o agente sofre alterações morfológicas e precisa passar por mais de um hospedeiro para completar o ciclo.

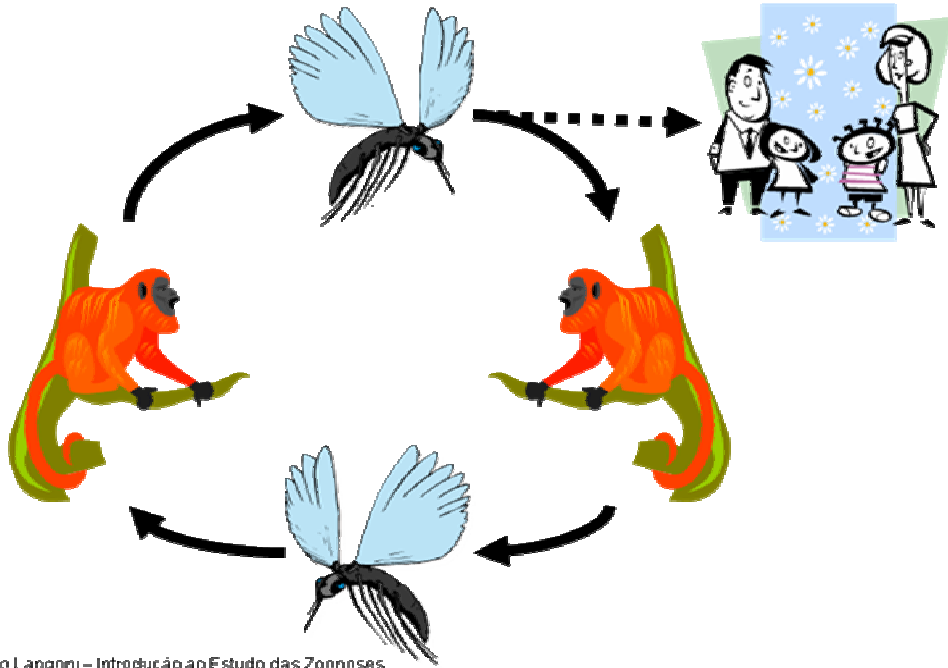
Ex: Complexo teníase - cisticercose; Complexo equinococose – hidatidose



Fonte: Após Prof. Tt. Hélio Langoni – Introdução ao Estudo das Zoonoses

METAZOOSE

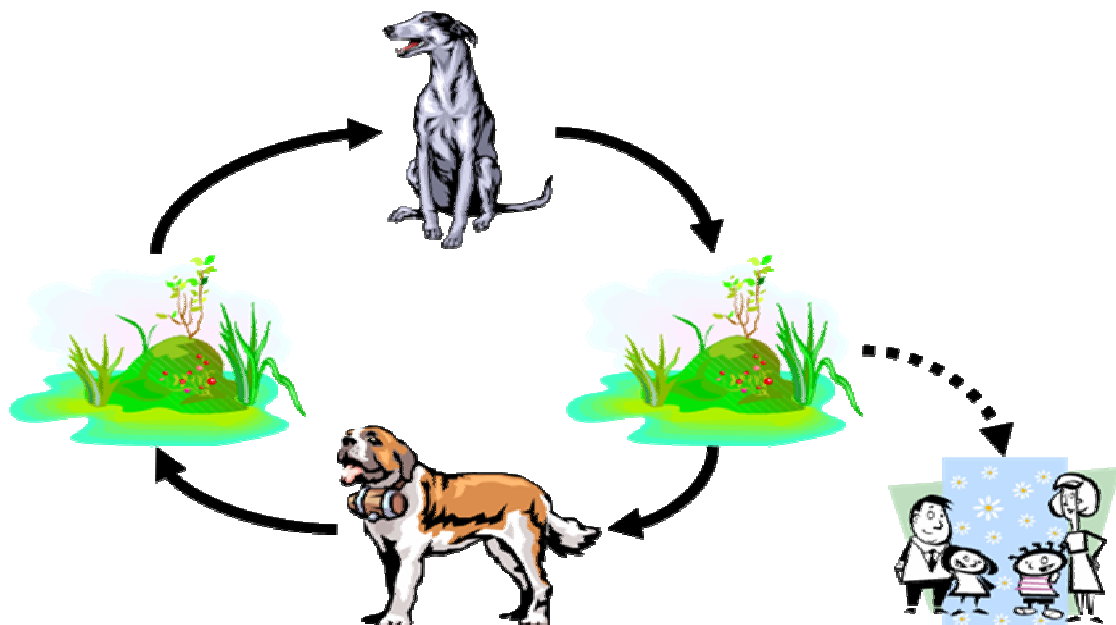
Quando o agente passa parte do seu desenvolvimento em um invertebrado.
Ex: febre amarela, babesiose, encefalomielite eqüina, doença de chagas.



Fonte Apres Prof. Tíl. Hélio Langoni – Introdução ao Estudo das Zoonoses

SAPROZONOSE :

- O agente precisa desenvolver parte do seu ciclo no ambiente.
Ex: larva migrans visceral (*Toxocara canis*), toxoplasmose, coccidiomicose.



Fonte Apres Prof. Tíl. Hélio Langoni – Introdução ao Estudo das Zoonoses